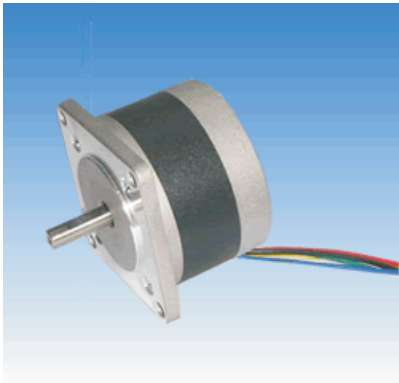


# 57BYG步进电机系列说明书



步距角：0.9/1.8 DEG

绝缘电阻：500 V DC 100MΩ

绝缘强度：500V AC 1 Minute

温升：65K

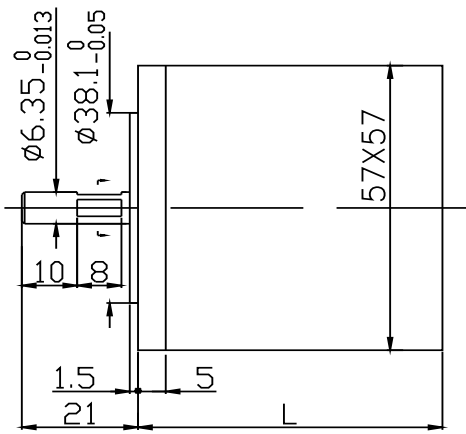
环境温度：-10~+55℃

绝缘等级：B

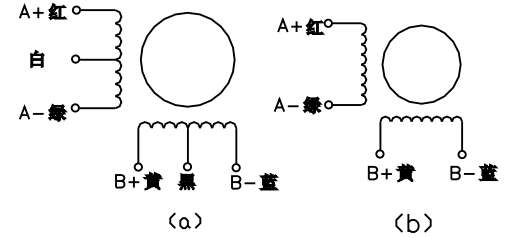
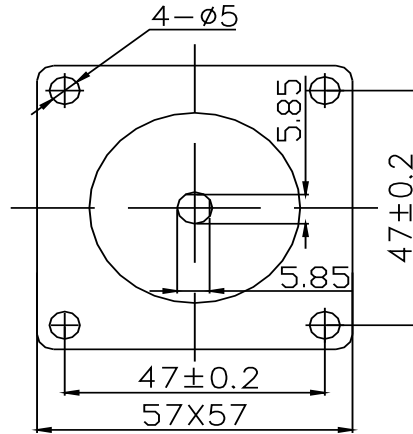
## 技术参数

型号	相数	电压	电流	电阻	电感	静转矩	定位转矩	重量	机身長	出轴长	接线图
单位		V	A	Ω	mH	Kg.cm	Kg.cm	Kg	mm	mm	
57BYG001	2	14	0.35	40	60	4.0	0.3	0.45	41	21	b
57BYG002	4	12	0.6	20	25	6.0	0.7	0.65	56	21	a
57BYG007	4	12	0.38	32	30	3.5	0.3	0.45	41	21	a
57BYG007-4	4	12	0.38	32	26	4.0	0.6	0.6	51	21	a
57BYG008	4	4	1.3	3.1	4.4	4.9	0.6	0.6	51	21	a
57BYG009	4	2.4	2.4	1.0	1.0	6.0	0.7	0.65	56	21	a
57BYG012	4	5.4	1.5	3.6	6.0	9.0	0.9	1.0	76	21	a
57BYG019	4	9	0.7	13	11.0	5.0	0.7	0.65	56	21	a
57BYG027	4	4	1.4	2.5	3.5	5.0	0.6	0.65	51	21	a
57BYG059	4	4	1.6	2.5	3.5	6.0	0.7	0.65	56	21	a
57BYG060	2	2.6	2.0	1.3	3.5	6.5	0.7	0.65	56	21	a
57BYG061	2	6	0.5	12	14.5	3.5	0.3	0.45	41	21	b
57BYG101	4	4	1.1	3.6	3.3	3.5	0.3	0.45	41	21	b
57BYG102	4	2.3	1.5	1.5	6.2	3.5	0.3	0.45	41	21	a
57BYG110	4	2.4	2.4	1.0	2.0	8.0	0.9	1.0	76	21	a
57BYG301	4	6	1.2	5	8.2	6.0	0.7	0.65	56	21	a
57BYG302	2	8.4	0.7	12	30	7.0	0.7	0.65	56	21	b
57BYG401	4	3.4	2.0	1.7	4.3	9.0	0.9	1.0	76	21	a
57BYG402	4	4.6	2.0	2.3	4.3	10.0	0.9	1.0	76	21	a
57BYG502	4	6.5	1.5	4.3	6.0	12.0	1.2	1.3	101	21	a
57BYG503	4	2.6	2.0	1.3	2.3	12.0	1.2	1.3	101	21	a
57BYG504	4	2	4.0	0.5	0.9	12.0	1.2	1.3	101	21	a

外形图

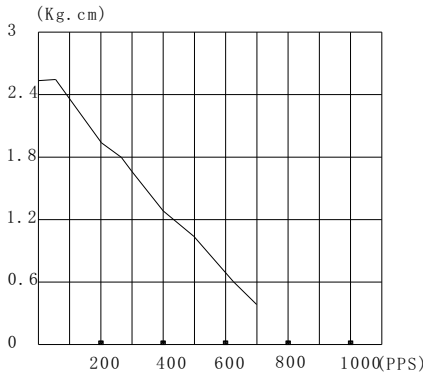


接线图

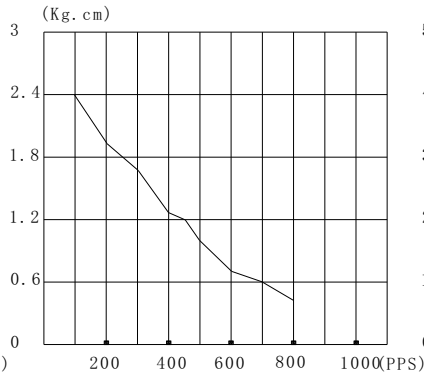


运行矩频特性

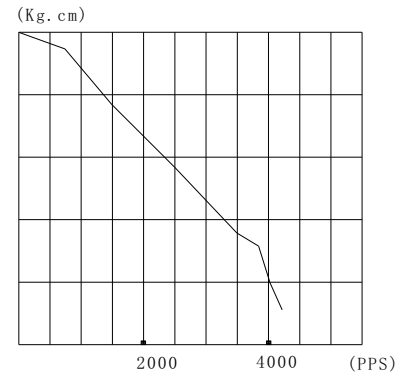
57BYG007  
测试条件: 恒压12V  
0.38A 1-2相励磁



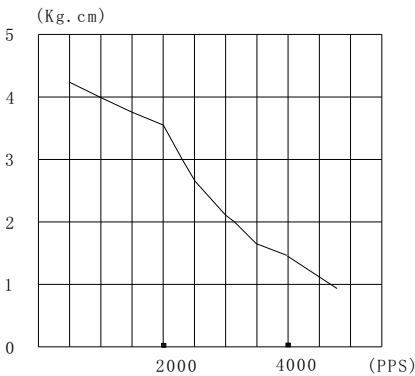
57BYG007-04  
测试条件: 恒压12V  
0.38A 1-2相励磁



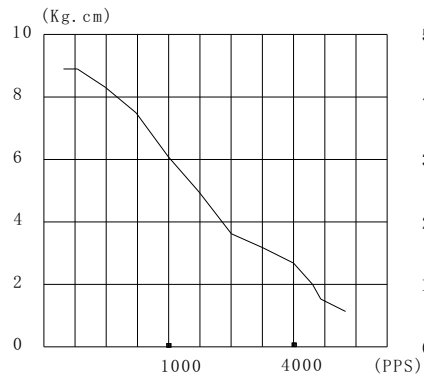
57BYG059  
测试条件: DC40V TC2406A电源  
1.6A 1-2相励磁



57BYG009  
测试条件: DC40V TC2460A电源  
2.4A 1-2相励磁



57BYG402  
测试条件: DC40V TC2460电源  
2.0A 1-2相励磁



57BYG504  
测试条件: DC40V TC2460电源  
2.0A 1-2相励磁

